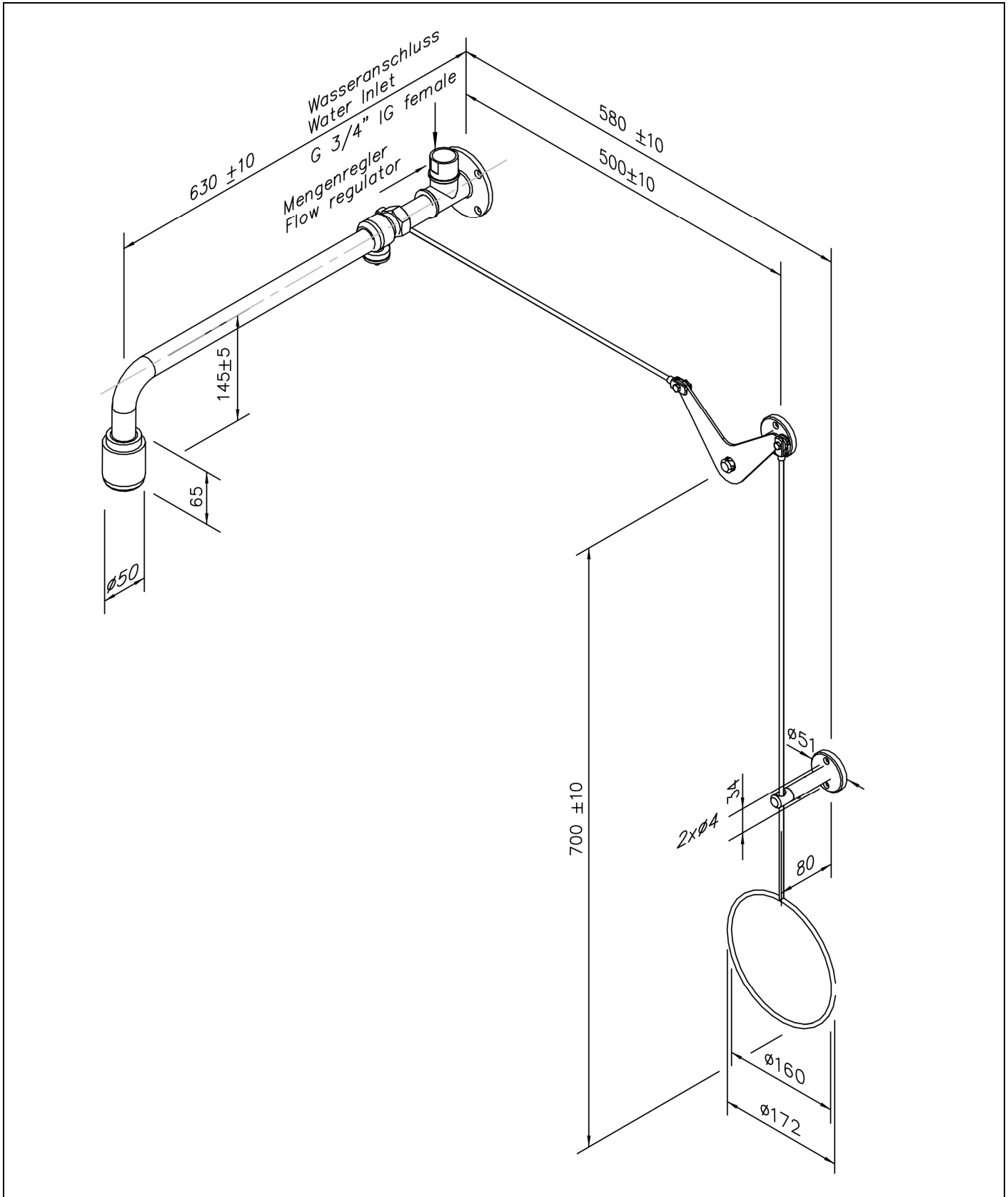




**BR 088 085 / 75L ClassicLine vartalosuihku vetotangon taivutuksella, pinta-asennukseen oven yläpuolelle**



**Tekninen kuvaus**

- ClassicLine vartaloturvasuihku vetotangon taivutuksella, pinta-asennukseen oven yläpuolelle
- Seinälaippa 4 kiinnitysreiällä ruostumatonta terästä, kemikaaleja kestävä vihreä jauhemaalattu, vesiliitäntä 3/4 tuuman ulkokierre
  - Liitosputki 3/4 tuumaa ruostumatonta terästä, kemikaaleja kestävä vihreä jauhemaalattu, pituus 75 mm
  - Ruostumattomasta teräksestä valmistettu palloventtiili, DIN-DVGW testattu ja hyväksytty, raidetangon taipuminen seinäkiinnikkeen kautta, pituus 500 mm, voidaan asentaa joko oven oikealle tai vasemmalle puolelle
  - Teräsvetotanko rengaskahvalla, kemikaaleja kestävä vihreä jauhemaalattu, pituus 700 mm
  - Vetoaisan ohjainkannatin terästä, kemikaaleja kestävä vihreä jauhemaalattu
  - Seinälle kiinnitettävä suihkuvarsi 3/4 tuumaa ruostumatonta terästä, kemikaaleja kestävä vihreä jauhemaalattu, ulkonema 630 mm
  - Integroitu automaattinen virtauksensäädin 75 litraa/minuutti standardinmukaiseen suihkutuskuvioon määritellyllä toiminta-alueella 1,5-3 bar
  - Tehokas, kemikaaleja kestävästä muovista valmistettu suihkupää, musta, parannettu suihkukuvio, korroosionkestävä, erittäin kestävä ja itsestään tyhjentävä
  - Vartalosuihkun kyltti DIN EN ISO 7010 ja ASR A1.3 mukaan, itseliimautuva PVC-kalvo, mitat 150 x 150 mm, katseluetäisyys 15 metriä
  - asennuskorkeus 2345 mm (± 100 mm)
  - BGI/GUV-I 850-0, DIN 1988 ja DIN EN 1717 mukaan
  - ANSI Z358.1-2014, DIN EN 15154-1:2006 ja DIN EN 15154-5:2019 mukaan
  - DIN-DVGW testattu ja hyväksytty
  - Merkki: B-SAFETY tai vastaava
  - Tuotenro: BR 088 085

**Tekniset tiedot**

Materiaali:	ruost.teräs, muovi
Väri:	vihreä,musta
Ulkonema:	630 mm
Asennuskorkeus:	2345 mm (± 100 mm)
Käyttöpaine:	1,5 - 3 bar
Virtausnopeus:	75 L / Min
Vesiyhteys:	3/4"-IG

**Standardienmukaisuus**

- EN 15154-1:2006
- EN 15154-5:2019
- ANSI Z358.1-2014

**Hyväksynät**

- DIN-DVGW, NW-0416CL0425
- GOST-R, Zertifikats-Nr. 0615463







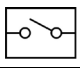

Materiaalinkuvaus	Materiaali	Materialbezeichnung
Tehokas suihkupää:	Muovia POM	-
Palloventtiili:	ruost.teräs	1.4408
Virtauksensäädin:	Muovia POM	-
Putket	ruost.teräs	1.4301
Vetotanko kahvalla:	Teräs, kuumasinkitty	Q235
Seinäkiinnike:	ruost.teräs	1.4301
Kyltti hätäsuihkulle	PVC-folio	-



**Tuotevalikoima**

<b>BR 088 085</b>	Virtausnopeus 50 l/min (vaarallisuusluokka I standardin EN 15154-5:2019 mukaan)
<b>BR 088 085 / 75L</b>	Virtausnopeus 75 l/min (vaarallisuusluokka II standardin EN 15154-5:2019 mukaan)
<b>BR 088 085 / 110L</b>	Virtausnopeus 110 l/min (vaarallisuusluokka III standardin EN 15154-5:2019 mukaan)

**Varusteet hätäsuihkulle**

Kuva	Malli	Materiaali	Vesiyhteys	Poistovesi	Tuote-No.
	ClassicLine turvakyltti hätäsuihkulle, sis. kiinnikkeet suihkuun kiinnitystä varten. Mitat (P x K): 150 x 150 mm	Muovia	-	-	<b>BR 870 150</b>
	ClassicLine kaapelikäyttö loukkaantuneille henkilöille, (maassa makaava), vetotangon lisäksi	Ruostumaton teräsköysi	-	-	<b>BR 082 200</b>
	ClassicLine esteettömille vetotanko kaksoisrengaskahvalla, vihreä. Pituus: 1150 mm	Teräs	-	-	<b>BR 082 300</b>
	PremiumLine esteettömille vetotanko kaksoisrengaskahva, ruostumaton teräs. Pituus: 1150 mm	Ruostumaton teräs	-	-	<b>BR 082 350</b>
	Huoltosulku irrotettavalla vapautusvivulla	Ruostumaton teräs	3/4" naaras	3/4" naaras	<b>BR 830 955</b>
	Termostaattisekoitin , säätöalue 20 - 43° C, palovammasuoja 43°C, tilavuusvirtaus n. 60l/min 2 baarin virtauspaineella	Messinki	3/4" uros ja 1" uros	3/4" uros ja 1" uros	<b>BR 710 950</b>
	Virtauskytkin silmäsuihkulle, suojausluokka IP 65, sähkösyöttö 1,5 m kaapeli	Messinki	3/4" naaras	3/4" naaras	<b>BR 710 800</b>
	Hälytyskytkin vartalosuihkuun, Ex-alueille 1 ja 2	Muovia	-	-	<b>BR 830 400</b>
	ClassicLine hälytysjärjestelmä silmäsuihkulle ja hätäsuihkulle sireenillä/valolla. Esijohdotettu kytkentärasia mukaan lukien elektroninen kytkin Sähkönsyöttö: 230 V - 50 Hz	Muovia	-	-	<b>BR 015 800</b>