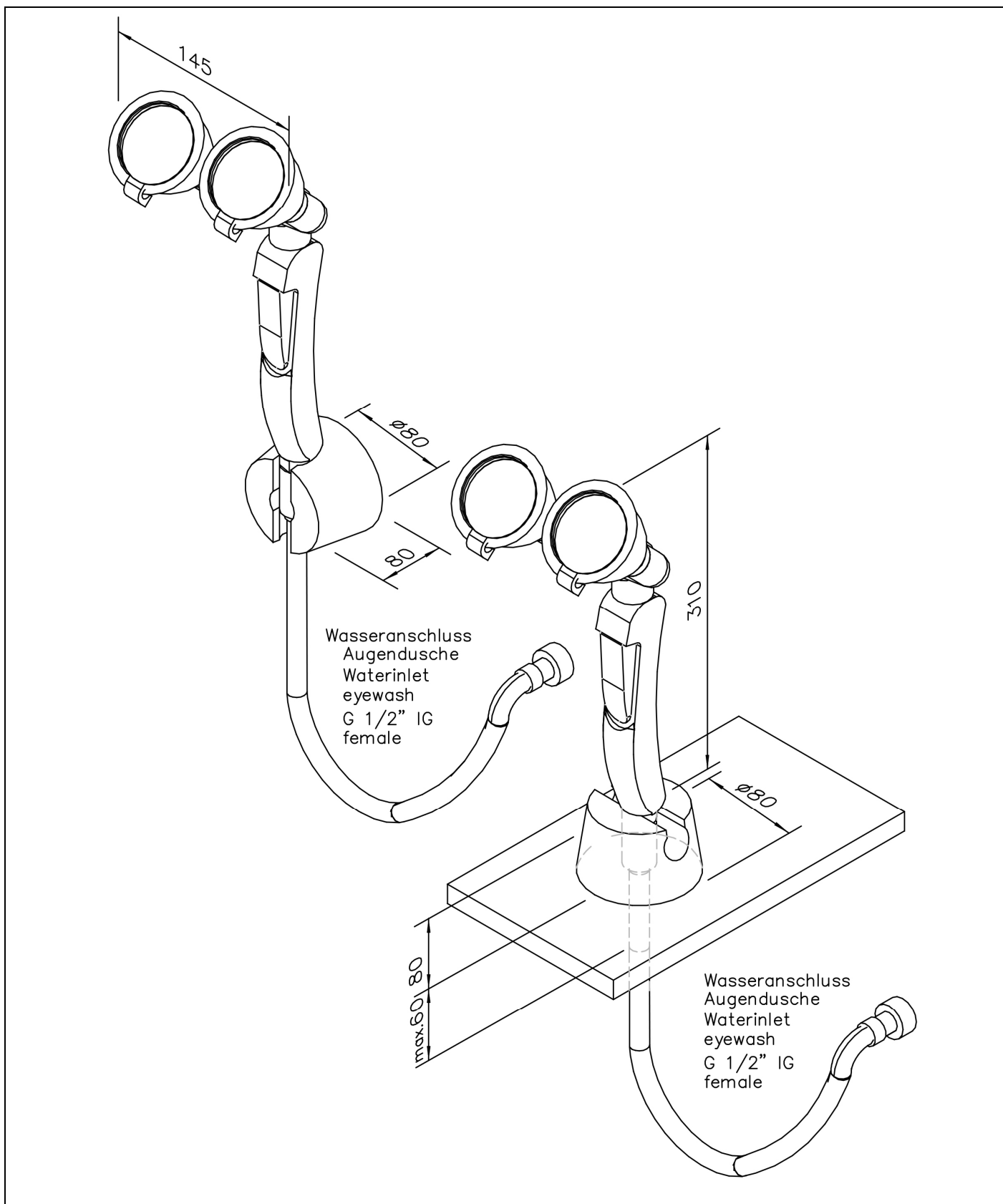


BR 714 025

ClassicLine käsisuihku kahdella 45°suihkupäällä, seinä- ja
pöytäasennukseen



Tekninen kuvaus

ClassicLine käsisuihku kahdella 45°suihkupäällä, seinä- ja pöytäasennukseen

- Ergonomisesti muotoiltu kahva integroidulla, lukittavalla vapautuskahvalla muovia, venttiili ei sulkeudu automaattisesti
- Laajakulmaiset, tehokkaat suihkupäät 45° kulmassa, muovisella suihkulevyllä, vähän kalkkeutumista, sis. kumisuojan ja tiiviisti sulkeutuvan taittomekanismilla varustetun pölysuojan, asennettu jakohaarukkaan
- Integroitu automaattinen virtauksenäädin 14 litraa/minuutti standardien mukaiseen suihkutuskuvioon määritellyllä toiminta-alueella 2,5 - 5 bar
- Integroitu takaiskuventtiili juomaveden suojaamiseksi
- Ruostumattomalla teräksellä päällystetty letku, pituus 1,5 metriä, liitäntä 1/2 tuuman liitosmutteri, DIN-DVGW testattu ja hyväksytty
- Tukeva seinä- ja pöytäteline suihkun sijoittelulla, sis. kiinnityssarjan mutterilla M28x1,5mm 2 ruuvilla M5 vaikeapääsyiseen asennukseen, tiivistys seinään/pöydän pintaan erikoistiivisteellä
- Kytty silmäsuikulle DIN EN ISO 7010 ja ASR A1.3 mukaan, itseliimautuva PVC-kalvo, mitat 100 x 100 mm, katseluetäisyys 10 metriä
- Asennuskorkeus 700 mm (± 200 mm)
- BGI/GUV-I 850-0, DIN 1988 ja DIN EN 1717 mukaan
- ANSI Z358.1-2014 ja DIN EN 15154-2:2006 mukaan
- DIN-DVGW testattu ja hyväksytty
- Merkki: B-SAFETY tai vastaava
- Tuotenro: BR 714 025

Tekniset tiedot

| | |
|---------------------|--|
| Materiaali: | messinki, muovi |
| Väri: | Harmaa/vihreä (samanlainen kuin RAL 6024) |
| Käyttöpaine: | 2,5-5 bar |
| Virtaus: | 14 litraa/minuutti |
| Vesiliitäntä: | 1/2 tuuman kääntyvä mutteri |
| Mitat (K x L): | 310x145mm |
| Letku: | Ruostumattomalla teräksellä päällystetty letku DN 10, pituus 1500 mm |
| Tehokas suihkupää: | muovia |
| Tilavuuden säätö: | Automaattinen virtauksen säädin (14 l/min) |
| Juomaveden suojaus: | Integroitu takaiskuventtiili |

Standardienmukaisuus**Hyväksynät**

| | |
|--------------------|-----------------------------------|
| - EN 15154-2:2006 | - DIN-DVGW, DVGW, NW-0417CL0263 |
| - ANSI Z358.1-2014 | - GOST-R, Zertifikats-Nr. 0615463 |

Tuotevalikoima

| | |
|-------------------|---|
| BR 714 025 | ClassicLine käsisuihku kahdella 45°suihkupäällä, seinä- ja pöytäasennukseen |
|-------------------|---|

Varusteet käsisuihkuille

| Kuva | Malli | Materiaali | Vesiyhteys | Poistovesi | Tuote-No. |
|--|--|-------------------|------------------------------|------------------------------|--|
|  | Huoltosulku käsikäyttöisille silmäsuihkuille irroitettavalla vapautusvivulla | Messinki | 1/2"-Naaras | 1/2" - Uros | BR 710 100 |
|  | Letkun jarru / letkun paino käsin pidettäviin silmäsuihkuihin. Mitat: 60 x 40 mm | - | - | - | BR 710 380 |
|  | Ruostumattomalla teräksellä pinnoitettu silmäsuihkun liitäntäletku, eri pituuksia: 1000 mm => BR710410 1500 mm => BR710415 2000 mm => BR710420 3000 mm => BR710430 | ruost.teräs | 1/2"- Naaras | 1/2"- Naaras | BR 710 410 BR 710 415 BR 710 420 BR 710 430 |
|  | Ruostumattomalla teräksellä pinnoitettu liitäntäletku silmäsuihkulle. Lisäksi läpinäkyvä PVC-pinnoite helpottaa puhdistamista | ruost.teräs / PVC | 1/2"- Naaras | 1/2"- Naaras | BR 710 475 |
|  | Virtauskytkin silmäsuihkulle, suojausluokka IP 65, sähkösyöttö 1,5 m kaapeli | Messinki | 1/2"- Naaras | 1/2"- Naaras | BR 710 810 |
|  | Termostaattisekoitin , säätöalue 20 - 43° C, palovammasuoja 43°C, tilavuusvirtaus n. 20l/min 2 baarin virtauspaineella | Messinki | 1/2" uros ja 3/4" uros | 1/2" uros ja 3/4" uros | BR 710 940 |
|  | ClassicLine hälytysjärjestelmä silmäsuihkulle ja hätäsuihkulle sireenillä/valolla. Esijohdotettu kytkentärasia mukaan lukien elektroninen kytkin Sähkösyöttö: 230 V - 50 Hz | - | - | - | BR 015 800 |