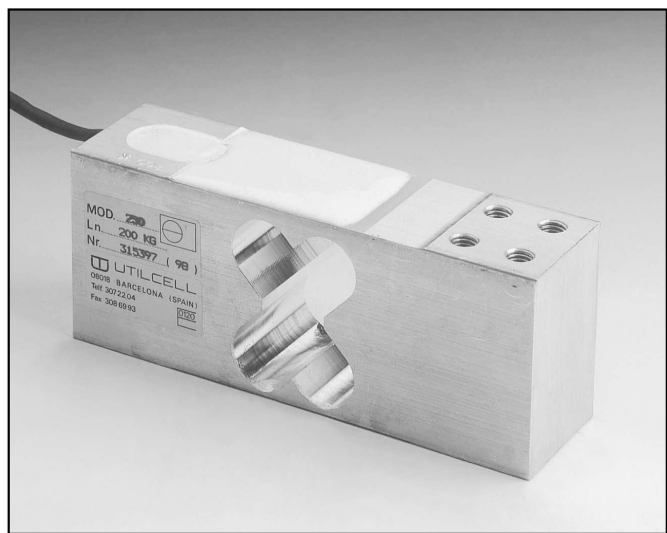




# Snímače síly - plošinové Load cells - platform

## Model 250

37,5 kg ... 200 kg

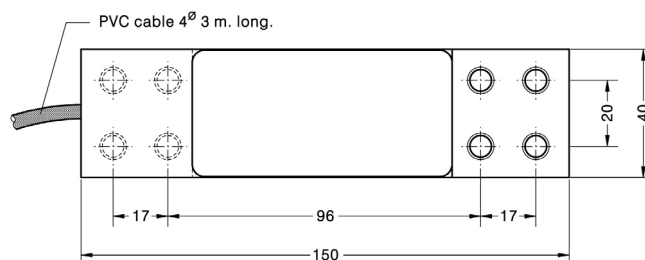
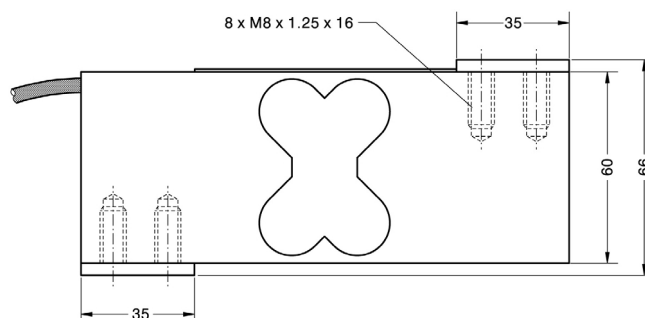


Model	Model	Jmenovitá váživost Nominal capacity Ln	Třída přesnosti Accuracy class n OIML	Minim. dílek Min. interval vmin
250	37,5kg	37,5 kg	5 g	600 x 600
250	50 kg	50 kg	6,7 g	600 x 600
250	75 kg	75 kg	10 g	500 x 500
250	200 kg	200 kg	27 g	500 x 500

A

B

- Dvojitý ohybový snímač
- Měřicí prvek z hliníku
- 3000 dílků dle OIML doporučeno R60 třída C
- Krytí IP 66 ( EN 60529)
- Jednobodový snímač, vysoká přesnost s excentrickým zatížením
- Použití : - plošina do 500 x 500 mm,  
- pro 50 kg 600 x 600 mm  
- kontrolní vážení  
- dávkovací vážení  
- lékařské vážení



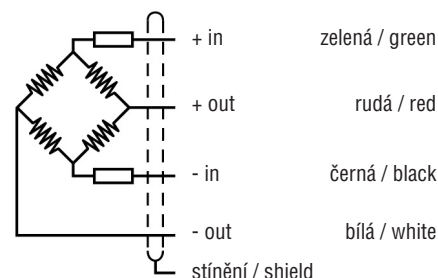
Rozměry v mm. / Dimensions in mm.

Hmotnost / Weight: 925 g

- Double bending beam load cell
- Measuring element from aluminum
- 3000 divisions O.I.M.L. R60 class C
- Protected IP 66 (EN 60529)
- Single point load cell. High accuracy with off-center loads
- Applications: - platforms up to 500 x 500 mm  
- for 50 kg 600 x 600 mm  
- check weighers  
- filling scales  
- medical scales

Technická data			Specifications
Jmenovitá zátěž	37,5; 50, 75, 200	kg	Nominal capacities (Ln)
Třída přesnosti	3000	n.OIML	Accuracy class
Minimální mrtvá hmotnost	0	% Ln	Minimum dead load
Pracovní zatížení	120	% Ln (1)	Service load
Limit bezpečného zatížení	150	% Ln (1)	Safe load limit
Celková chyba	$< \pm 0,017$	% Sn (2)	Total error
Chyba opakovatelnosti	$< \pm 0,01$	% Sn	Repeatability error
Teplotní drift:			Temperature effect:
na nule	$< \pm 0,01$	% Sn/5K	on zero
na známé hodnotě	$< \pm 0,006$	% Sn/5K	on sensitivity
Chyba tečení ( 30 minut )	$< \pm 0,016$	% Sn	Creep error (30 minutes )
Jmenovitý teplotní rozsah	-10...+40	°C	Temperature compensation
Limitní teplotní rozsah	-20...+70	°C	Temperature limits
Jmenovitá citlivost (Sn)	$2 \pm 10\%$	mV/V(3)	Nominal sensitivity (Sn)
Jmenovité napájecí napětí	10	V	Nominal input voltage
Maximální napájecí napětí	15	V	Maximum input voltage
Vstupní impedance	$400 \pm 20$	$\Omega$	Input impedance
Výstupní impedance	$350 \pm 3$	$\Omega$	Output impedance
Tolerance výstupu na nule	$< \pm 2$	% Sn	No load output
Izolační odpor	$> 5000$	M $\Omega$	Insulation resistance
Maximální ohyb ( na Ln)	0,3 – 0,5	mm	Maximum deflection (at Ln)

Elektrické zapojení  
Electrical connection



- (1) Pouze u středového zatížení na snímači
  - (2) Celková chyba bez linearity a hystereze
  - (3)  $2 \pm 0,1\%$  mV/V výběrový
- (1) Only central loads on the load cell. Not for off-center loads  
(2) Total error: Non Linearity and Hysteresis  
(3)  $2 \pm 0,1\%$  mV/V optional