



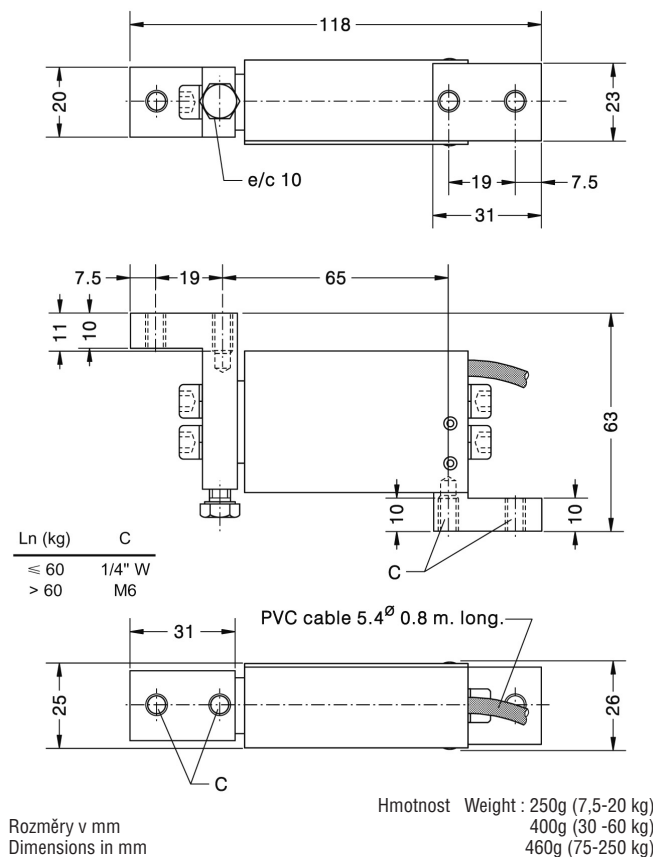
Snímače síly - plošinové Load cells - platform

Model 120
7,5 kg ... 250 kg



Model Model	Jmenovitá váživost Nominal capacity Ln	Minimální dílek Minimum interval vmin	Velikost plošiny Platform AxB mm
120 7,5 kg	7,5 kg	1 g	400 x 300
120 10 kg	10 kg	1,7 g	400 x 400
120 15 kg	15 kg	2 g	400 x 400
120 20 kg	20 kg	3,4 g	400 x 400
120 30 kg	30 kg	5 g	400 x 400
120 50 kg	50 kg	8,4 g	400 x 400
120 75 kg	75 kg	10 g	
120 100 kg	100 kg	17 g	
120 150 kg	150 kg	20 g	
120 200 kg	200 kg	34 g	
120 250 kg	250 kg	42 g	

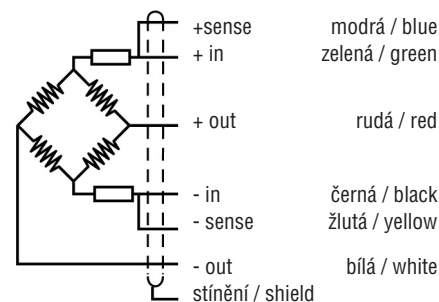
- Dvojitý ohybový snímač
- Měřicí prvek z beryllium – měděné slitiny
- 4000 dílků pro 7,5 – 30 kg a 3000 dílků pro 50 – 250 kg dle OIML doporučeno R60 třída C
- Ochrany proti relativní vlhkosti do 95 % bez kondenz.
- Jednobodový snímač, vysoká přesnost s excentrickým zatížením
- Šestivodičové zapojení
- Integrovaná středová ochrana proti přetížení (musí být nastavena na 150 % max)



Rozměry v mm
Dimensions in mm

- Double bending beam load cell
- Measuring element from Beryllium-Copper alloy
- 4000 divisions for 7,5 – 30 kg and 3000 divisions for 50 – 250 kg O.I.M.L. R60 class C
- Protected against humidity up to 95 % (N.C.)
- Single point load cell. High accuracy with off-center loads
- 6 wire (sense) electrical connection
- Integrated on-center overload protection (must be adjusted with 150 % max)

Technická data			Specifications
Jmenovitá zátěž	7,5 - 250	kg	Nominal capacities (Ln)
Třída přesnosti	3000/ 4000	n.OIML	Accuracy class
Minimální mrtvá hmotnost	0	% Ln	Minimum dead load
Pracovní zatížení	150	% Ln (1)	Service load
Limit bezpečného zatížení pro 7,5 - 75 kg	200	% Ln (1)	Safe load limit for 7,5 - 75 kg
pro 100 - 250 kg	150	% Ln (1)	
Celková chyba	$< \pm 0,013$	% Sn (2)	Total error
Chyba opakovatelnosti	$< \pm 0,01$	%Sn	Repeatability error
Teplotní drift: na nule	$< \pm 0,01$	% Sn/5K	Temperature effect: on zero
na známé hodnotě	$< \pm 0,006$	% Sn/5K	on sensitivity
Chyba tečení (30 minut)	$< \pm 0,012$	%Sn	Creep error (30 minutes)
Jmenovitý teplotní rozsah	-10...+40	°C	Temperature compensation
Limitní teplotní rozsah	-20...+50	°C	Temperature limits
Jmenovitá citlivost (Sn)	$2 \pm 10\%$	mV/V(3)	Nominal sensitivity (Sn)
Jmenovitě napájecí napětí	10	V	Nominal input voltage
Maximální napájecí napětí	15	V	Maximum input voltage
Vstupní impedance	400 ± 20	Ω	Input impedance
Výstupní impedance	350 ± 3	Ω	Output impedance
Tolerance výstupu na nule	$< \pm 2$	%Sn	No load output
Izolační odpor	> 5000	M Ω	Insulation resistance
Maximální ohyb (na Ln)	0,2 – 0,4	mm	Maximum deflection (at Ln)



Sense: 2 příklady u držení konst. napájecího napětí snímače s použitím vhodného el. zařízení, zvláště u dlouhého vedení a širokého teplotního rozsahu.
Stínění: Není spojeno s tělem snímače.

Senses: 2 additional wires to maintain a constant voltage supply at the load cell when used with proper instrumentation. Use specially when long wires and wide temperature range.

Shield: Not connected to transducer body.

(1) Pouze u středového zatížení na snímači

(2) Celková chyba bez linearity a hystereze

(3) $2 \pm 0,1\%$ mV/V výběrový

(1) Only central loads on the load cell. Not for off-center loads

(2) Total error: Non Linearity and Hysteresis

(3) $2 \pm 0,1\%$ mV/V optional